

SPEAM KOL

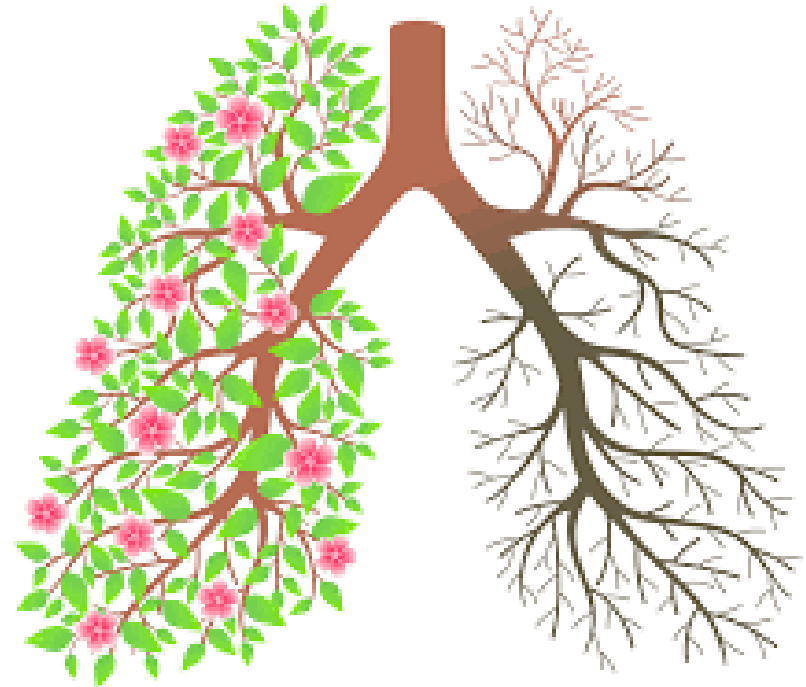
Runa Hyldgaard Poulsen - Lungemediciner

og

Thomas Hjertholm – praktiserende læge

KOL - en hurtig quiz

- Hyppighed?
- Behandling
- Dødelighed ved indlæggelser



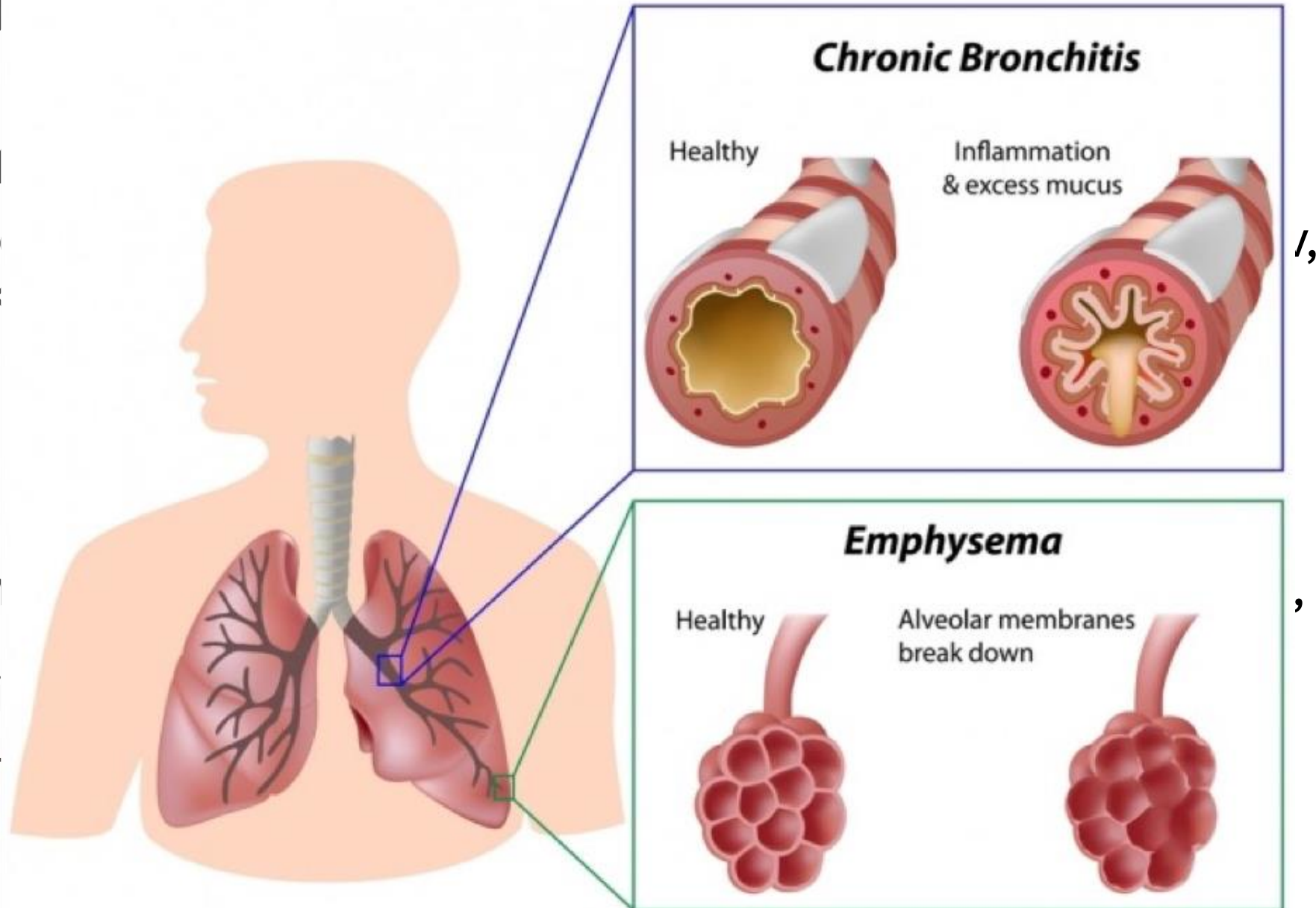
KOL - definition

- Både let og svært – heterogen gruppe
- Obstruktiv lungesygdom, irreversibel
- Symptomer:
 - Åndenød
 - Snyt/sputum
 - Hoste
- Skal mistænkes ved rygere, bestemte faggrupper og ved symptomer

Chronic Obstructive Pulmonary Disease (COPD)

Ætio

- Multifactorial
- Foruretsatte partikler
- Astma
- Tænke
- Inflammasjon
- kolinerg
- elastin
- Summer



Case

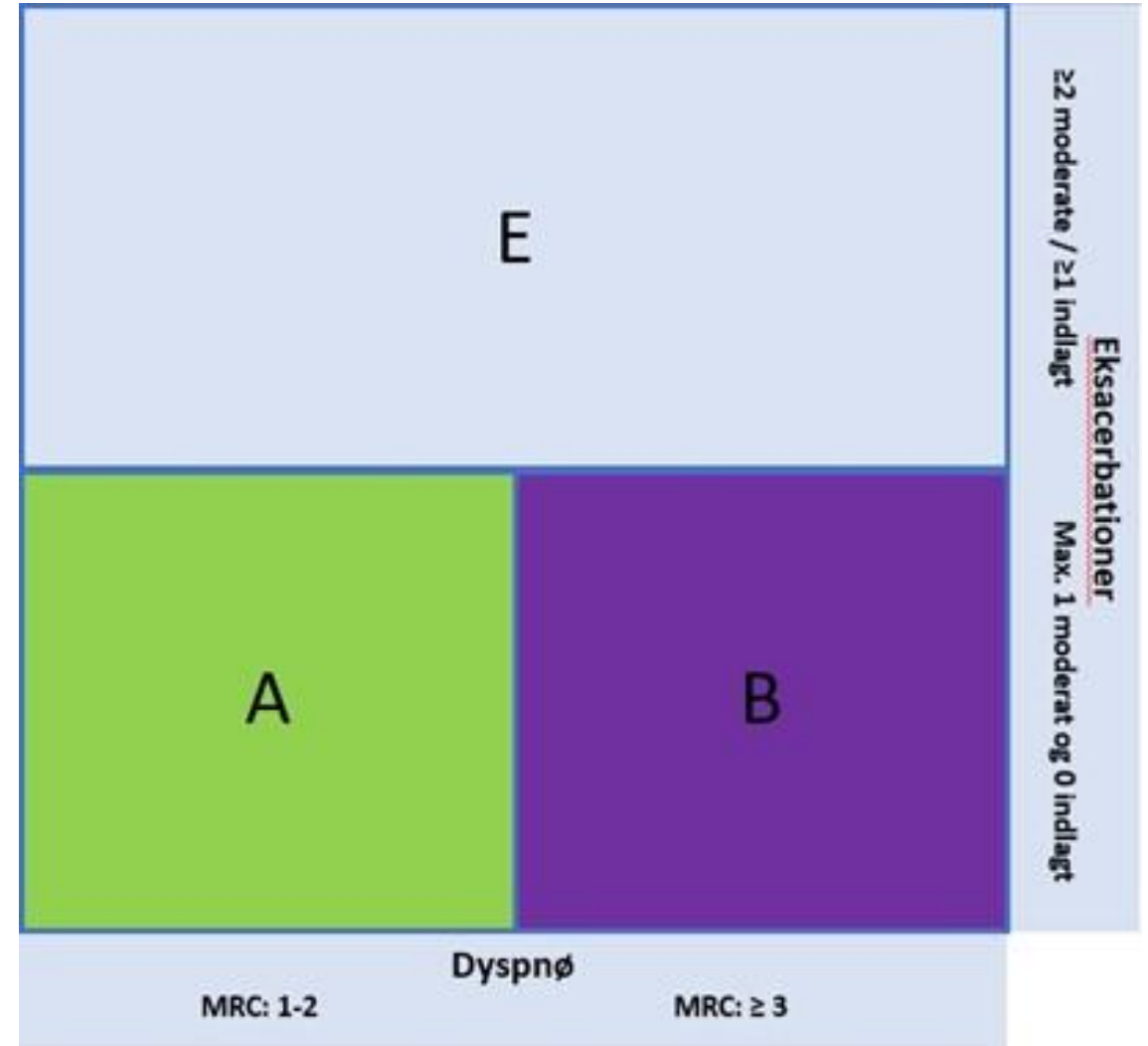
- Peter 64 år
- Kommer til helbredstjek
 - Hoste, åndenød.
- Tidligere: Stærk, sund og rask, håndværker, ryger

Diagnosen

- Stilles ved spirometri - bookes til spirometri før og efter SABA
- Obstruktion: $FEV_1/FVC < 0,7$ og ikke reversibelt.
 - Ser grader af reversibilitet
- Øvrig udredning:
 - Biokemi, L+D herunder eosinofile
 - Saturation
 - Ekg
 - Billeddiagnostik?
- Differentialdiagnoser udelukkes - og husk comorbiditeter

Klassifikation

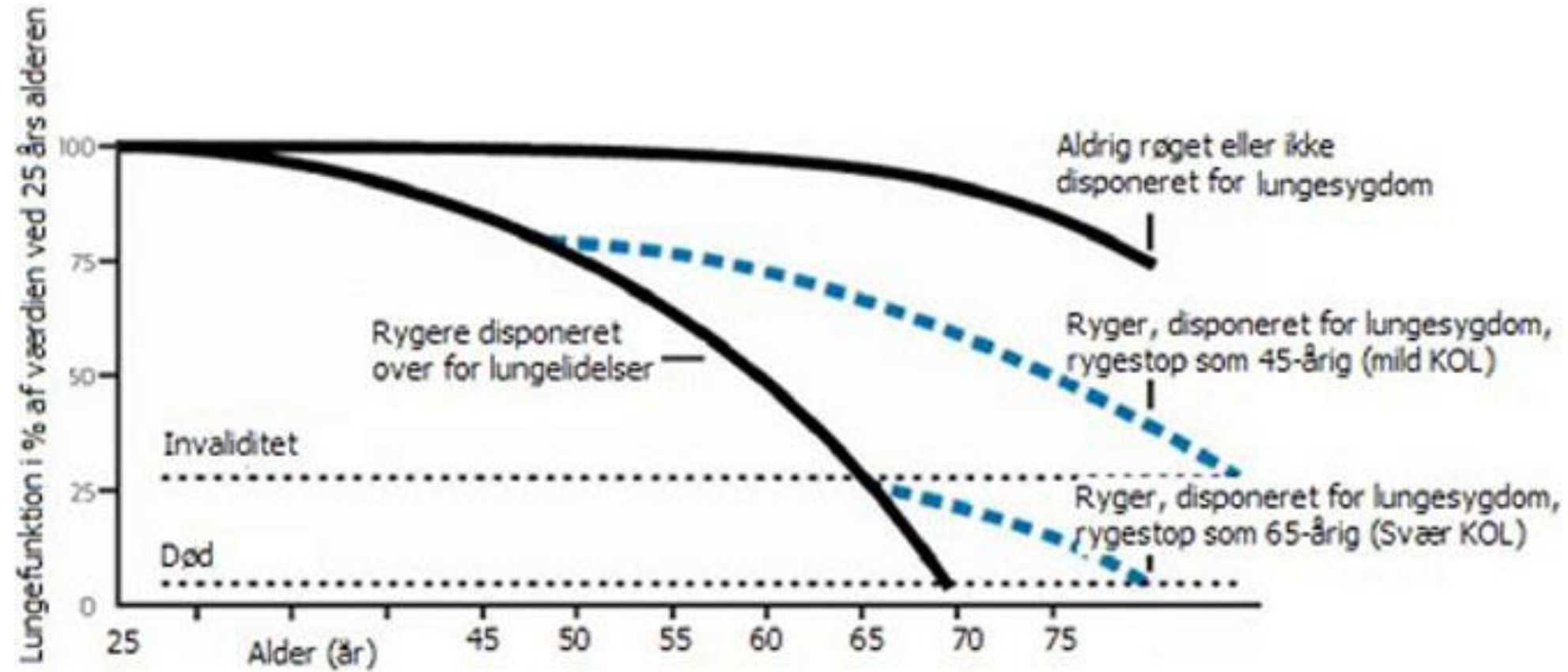
- GOLD kriterier
- Tidligere A,B,C og D.
- Simplificeret til A,B og E.
- MRC grad:
 - 1. Kun åndenød, når jeg anstrenger mig meget
 - 2. Kun åndenød, når jeg skynder mig meget el. går op ad lille bakke
 - 3. Går langsommere end jævnaldrende og er nødt til at stoppe op for at få vejret, når jeg går frem og tilbage.
 - 4. Stopper op for at få vejret efter ca. 100 m eller efter få min. gang på stedet.
 - 5. Har for meget åndenød til at forlade hjemmet, eller får åndenød ved af- og påklædning.



Behandling – hvad virker?

- Hvor skal man starte?
- Non-farmakologisk meget vigtig – reelt 75-80% af behandlingen
 - Rygestop – Fletcher kurve
 - Rehabilitering, motion og kost.
- Stabil fase: Nogen effekt/lindring ved medicin – men hvilken vælges
- GOLD klassifikation en gave -
 - GOLD A: LAMA
 - GOLD B: LAMA/LABA eller LAMA+LABA
 - GOLD E: LAMA+LABA + evt. ICS

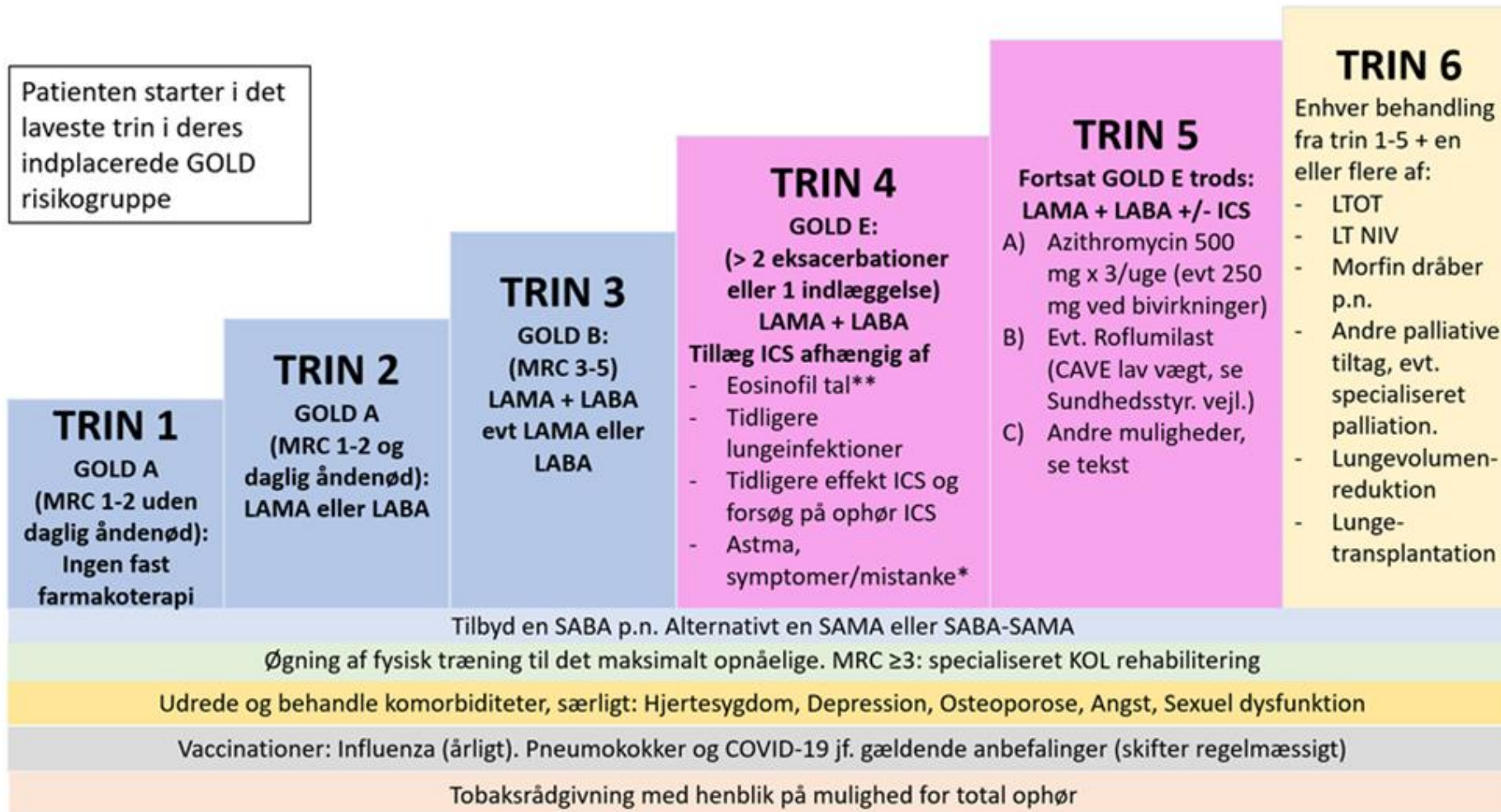
Fletcher-kurven



Lidt forkortelser

- **LABA** – langtidsvirkende β 2-agonist
- **LAMA** – langtidsvirkende antikolinergikum
- **LABA+LAMA** – kombination af langtidsvirkende β 2-agonist og langtidsvirkende antikolinergikum
- **LABA+LAMA+ICS** – kombination af langtidsvirkende β 2-agonist, langtidsvirkende antikolinergikum og inhalationssteroid
- **SABA+SAMA** – kombination af korttidsvirkende β 2-agonist og korttidsvirkende antikolinergikum

Behandling



GOLD risikogrupper A, B og E er ikke differentierede nok til at modsvare de mange specifikke behandlinger, der kan gives. **Personer der stadig er i GOLD E, skal minimum årligt samt ved/efter indlæggelse, vurderes mhp. at gå "et trin op" i ovenstående algoritme mhp. at reducere risiko for exacerbationer.**

ICS – behandling -eosinofile

- GOLD E
- Vejledes af eosinofiltal
- $>0,3$ da anbefales ICS i kombi med LAMA+LABA
- $<0,1$ anbefales det ikke – øger risiko for pneumoni

BASIS-listen

- Region Midts anbefaling:
- LAMA: Spiriva Respimat eller Incruse Ellipta
- LABA: Formo easyhaler
- LAMA+LABA: Spiolto Respimat eller Anoro Ellipta
- LAMA+LABA+ICS: Trelegy Ellipta
- [Luftvejslidelser - sundhed.dk](http://sundhed.dk/temaer/luftvejslidelser)

Case

- Peter 64 år, hoster, spyt og åndenød. Lidt feber og snot. Har lige passet sit barnebarn.
- Saturation 92. P 102, regelm. Rf 24.
- St-p: Forlænget eksspir og rhonchi.

Akut eksacerbation

- Akut forværring i symptomer udover vanlige variation.
 - Åndenød
 - Slim/spyt
 - Hoste
- Behandling:
 - Bronkodilation: SABA intensiveres
 - Prednisolon 37,5mg i 5 dage
- Antibiotika:
 - Hvis 2 af 3 symptomer større chance for effekt
 - CRP >50
 - 1. valg: Amoxicillin 750mg x 3 i 5 dage
 - Bioclavid 1 x 3 i 10 dage
 - Doxycyclin 200mg dag 1 derefter 4 dage 100mg.

Frase i lægesystem

- Frase med vigtigste informationer og fokus punkter.
- MRC, kost, rygning, motion og alkohol.
- Gennemgås af sygeplejerske og læge i team funktion.
- Delt op over et par konsultationer
- Forløbsbeskrivelse.
- Mulighed for datatræk

Forløbsoversig

- KOL patienter.
- Overblik
- Hvem skal kaldes ind – overblik over udvikling og exacerbationer

Vaccination

- Vaccinationsanbefaling fra Statens Seruminstitut:
 - [Pneumokokvaccine](#) tilbydes til patienter med KOL ud fra følgende principper, som i [2023 er blevet revideret af SSI](#)
 - Der er klausuleret tilskud til den 20-valente konjugerede vaccine:
 - Personer på 65 år og ældre med kronisk lungesygdom
 - Der er klausuleret tilskud til den 23-valente pneumokokvaccine:
 - Personer med KOL, som er over 65 år eller har FEV1 på mindre end 40 % af forventet værdi
 - [Influenzavaccine](#) og covidvaccine? til alle med kronisk lungesygdom hvert år

Take home

- Der er flere end vi ser...
- Non-farmakologisk behandling meget vigtig
- GOLD A,B og E giver behandlingsalgoritmen
- Brug basislisten og vælg et til to devices
- Prøv at slå op i forløbsoversigten